

Montážní návod

Typ: Napájecí zdroje MDR na DIN lištu

- řada MDR-10, MDR-20, MDR-40, MDR-60, MDR-100

Typ	Vstup	Výstup
MDR-10-5	100 -240VAC 0,33A 50/60Hz	5V 2A
MDR-10-12	100 -240VAC 0,33A 50/60Hz	12V 0,84A
MDR-10-15	100 -240VAC 0,33A 50/60Hz	15V 0,67A
MDR-10-24	100 -240VAC 0,33A 50/60Hz	24V 0,42A
MDR-20-5	100 -240VAC 0,55A 50/60Hz	5V 3A
MDR-20-12	100 -240VAC 0,55A 50/60Hz	12V 1,67A
MDR-20-15	100 -240VAC 0,55A 50/60Hz	15V 1,34A
MDR-20-24	100 -240VAC 0,55A 50/60Hz	24V 1A
MDR-40-5	100 -240VAC 1,1A 50/60Hz	5V 6A
MDR-40-12	100 -240VAC 1,1A 50/60Hz	12V 3,33A
MDR-40-24	100 -240VAC 1,1A 50/60Hz	24V 1,7A
MDR-40-48	100 -240VAC 1,1A 50/60Hz	48V 0,83A
MDR-60-5	100 -240VAC 1,8A 50/60Hz	5V 10A
MDR-60-12	100 -240VAC 1,8A 50/60Hz	12V 5A
MDR-60-24	100 -240VAC 1,8A 50/60Hz	24V 2,5A
MDR-60-48	100 -240VAC 1,8A 50/60Hz	24V 2,5A
MDR-100-12	100 -240VAC 1,3A 50/60Hz	12V 7,5A
MDR-100-24	100 -240VAC 1,3A 50/60Hz	24V 4,2A
MDR-100-48	100 -240VAC 1,3A 50/60Hz	48V 2A

λ Úvod

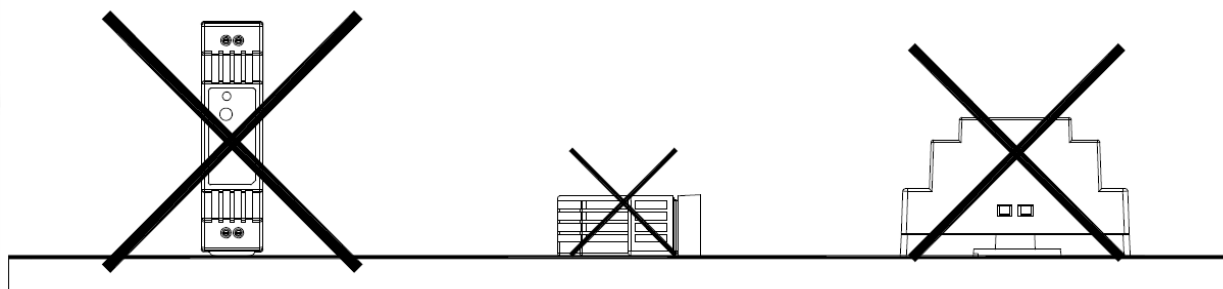
MDR typy napájecích zdrojů na DIN lištu disponují bez zátěže spotřebou < 1 W. Stejně jako ostatní výrobky Mean Well na DIN lištu je lze montovat na DIN lištu standardu TS35.

λ Montáž

1 Před zahájením montáže nebo údržby, prosím, odpojte zdroj od síťového napětí a ujistěte se, že nemůže dojít k opětovnému připojení zdroje ani neúmyslně!

2 Vždy zajistěte správné ventilační mezery kolem používaného zdroje, a to 5 mm nalevo a napravo od něj, 40 mm nad a 20 mm pod ním, aby se zdroj nepřehříval. Rovněž je třeba zachovat mezeru 10-15 cm od případného sousedícího zdroje tepla.

3 Správná montážní poloha zdroje je vertikální se vstupními svorkami dole a výstupními nahoře. Jiná montážní poloha než tato, např. se vstupy nahoře, horizontálně nebo s montáží na desku stolu, není povolena.



Tabulka doporučených průřezů Cu vodičů

AWG	18	16	14	12
Jm. proud zátěže [A]	6A	6-10A	10-16A	16-25A
Průřez vodiče [mm ²]	0.75	1.00	1.5	2.5
Pozn.: Při použití více jak 5 vodičů připojených na výst. svorky je třeba uvedené hodnoty snížit na 80%.				

4 Ujistěte se, že do přípojovací svorky vstupují všechny prameny pleteného vodiče a že jsou svorky se šroubem bezpečně upevněny, aby nevznikl nedokonalý kontakt. Je-li napájení opatřeno svorkami s několika výstupy, ujistěte se prosím, že je každý kontakt připojen k vodičům, aby nebyl některý z výstupů nadměrně proudově namáhán vzhledem k ostatním ve svorce.

5 Použijte vodič, který je schopen odolat teplotám alespoň 80 °C jako např. UL1007.

6 Doporučená délka obnažení vodičů je 6,5 mm/0,255 palce.

7 Doporučený utahovací moment svorek je 5 kg-cm (4,4 lb-palec).

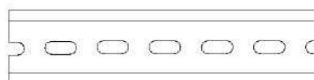
8 Doporučuje se plochý šroubovák 3 mm.

9 Doporučená velikost jištění zdrojů a maximální počet zdrojů typu MDR, které lze připojit k jističi při 230V, jsou uvedeny níže v tabulce:

Model	Pojistka	Max. počet MDR zdrojů na jistič	
		C16	D16
MDR-10	T2A/L250V	11	22
MDR-20	F2A/L250V	9	18
MDR-40	F2,5A/L250V	6	13
MDR-60	F2,5A/L250V	4	9
MDR-100	F4A/L250V	10	13

10 Pokyny k montáži: Montáž proveďte pouze tak, jak je naznačeno na obrázku, se vstupními svorkami směrem dolů, jinak nebude zajištěno dostatečné chlazení.

Povolená lišta DIN: TS35/7,5 nebo TS35/15

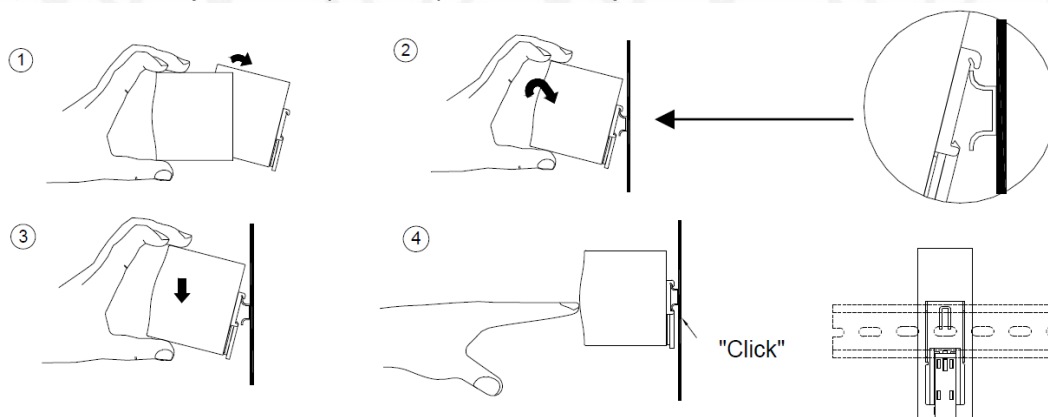


Upevnění na lištu:

- (a) Nakloňte zdroj mírně dozadu.
- (b) Nasadte zdroj na horní část lišty.
- (c) Zasuňte jej dolů až nadoraz.

(d) Zatlačte na spodní část, aby došlo k aretaci (cvaknutí).

(e) Mírně se zdrojem zkuste pohnout pro kontrolu zajištění.



Pro další informace o výrobcích se obraťte na www.mean-well.cz

Varování / upozornění !!

- 1 Nebezpečí úrazu elektrickým proudem nebo elektrickým napětím. Závady smí být ověřovány pouze osobou s patřičnou odbornou kvalifikací. Neodnímejte v žádném případě kryt napájecího zdroje!
- 2 Nebezpečí elektrického oblouku a úrazu elektrickým proudem (ohrožení života). Není povoleno propojovat primární a sekundární stranu zdroje.
- 3 Nebezpečí popálení. Nedotýkejte se zdroje, je-li v provozu, ani krátce po odpojení. Neumísťujte, prosím, napájecí zdroje do míst se zvýšenou vlhkostí nebo vodou.
- 4 Nebezpečí požáru a zkratu. Otvory je třeba chránit před cizími předměty nebo vniknutím kapalin.
- 5 Instalujte zdroje pouze v prostředí se stupněm znečištění 2 (Poznámka 1).
- 6 Neinstalujte zdroje na místech s vysokou vlhkostí nebo v blízkosti vody.
- 7 Maximální provozní teplota je 35 °C pro řadu MDR-100-12. 40 °C pro řadu MDR-100-24 a MDR-100-48 a 50°C pro MDR-10/20/40/60. Neinstalujte, prosím, zdroje na místech s vysokou teplotou prostředí nebo v blízkosti zdroje ohně.
- 8 Svorka **FG** musí být spojena s ochranným vodičem PE.
- 9 Výstupní proud a výstupní wattový výkon nesmí překročit jmenovité hodnoty uvedené ve specifikaci zdrojů.
- 10 **Odpojte systém od napájecího napětí** před zahájením jakékoli instalace, údržby nebo úpravy. Zajistěte, aby nemohlo dojít k náhodnému připojení obvodu k napájecímu napětí!
- 11 Aby byla zajištěna trvalá ochrana proti riziku požáru, vyměňte vadnou pojistku pouze za stejný typ se shodnými jmenovitými hodnotami.
- 12 **Doporučení:** Při trvalém výpadku výstupního napětí zdroje mohlo dojít k zapůsobení jedné z ochrany zdroje. Po nebezpečném přechodném ději na přilehlém vedení nebo přehřátí v důsledku nevhodných pracovních podmínek zdroje je výstupní napětí odpojeno od zátěže. Zdroj je pak nutno vypnout a po několika vteřinách až jednotkách minut zapnout pro obnovení správné funkce. Tyto ochrany zabrání možnému poškození zdroje, vedení a zátěže a jejich popis je uveden ve specifikacích zdrojů spolu s doporučenou montážní polohou. Během montáže a při používání zdroje je osoba zodpovědná za dodávku/montáž/provoz povinna postupovat dle pokynů výrobce, jinak nebude moci záruka být uplatněna.

Pozn. 1: Znečištění stupně 2 platí tam, kde je pouze nevodivé znečištění, které by se dočasně mohlo stát vodivým v důsledku příležitostné kondenzace. Obecně využívejte suchá, dobře větraná místa jako např. ovládací skřínky.



Výrobce

MEAN WELL ENTERPRISES Co., LTD.
No. 28, Wuquan 3rd Rd.,
Wugu Dist.,
New Taipei City 24891,
Tchaj-wan
Tel.: +886-2-2299-6100
Web: www.meanwell.com

Pobočka Čína

MEAN WELL (GUANGZHOU)
ENTERPRISES Co., LTD.
2F, A Building, Yuean Industry Park,
Huangcun, Dongpu Yown, Tianhe
District, Gungzhou, Čína, PSČ: 510660
Tel.: +86-20-2887-1200
Web: www.meanwell.com.cn

Dodavatel ČR

AKAM s.r.o.,
Vodařská 232/2, 61900 Brno
IC: 29211000
DIC: CZ29211000
e-mail: info@akam.cz
tel. 539085070, 604668896
www.akam.cz www.mean-well.cz

U.S.A.

MEAN WELL USA, INC.
44030 Fremont Blvd.,
Fremont,
CA 94538,
U.S.A.
Tel.: +1-510-683-8886
Web: www.meanwellusa.com


Evropa

MEAN WELL EUROPE B.V.
Langs de Werf 8,
1185XT
Amsterdam,
Nizozemsko
Tel.: +31-20-758-6000
Web: www.meanwell.eu

Prohlášení o shodě se směrnicí RoHS (Čína)

Pro omezení dopadů na životní prostředí a převzetí větší odpovědnosti za ochranu Země potvrzuje společnost MEAN WELL a prohlašuje shodu s RoHS (Čína), což jsou Správní opatření na omezování používání nebezpečných látek v elektrických a elektronických zařízeních.

Označení období používání šetrného k životnímu prostředí

	<p>Ve shodě s SJT 11364 2014, Značka pro omezení používání nebezpečných látek v elektrických a elektronických zařízeních.</p> <p>Ve shodě SJ/Z 11388 2009, Všeobecná směrnice o období používání elektronických zařízení šetrného k životnímu prostředí, Příloha B, aplikující vyhledávací tabulku pro ověření období používání šetrného k životnímu prostředí.</p>
---	---

Seznam názvů a obsahu nebezpečných látek

Název dílu	Nebezpečné látky					
	Olovo (Pb)	Rtuť (Hg)	Kadmium (Cd)	Šestimocný chrom (Cr ⁶⁺)	Polybromované bifenyly (PBB)	Polybromované difenyletery (PBDE)
PCB a jejich složky	X	O	X	O	O	O
Díly kovových konstrukcí	X	O	O	O	O	O
Díly plastových konstrukcí	O	O	O	O	O	O
Příslušenství	O	O	O	O	O	O
Kabely	X	O	O	O	O	O

O: Koncentrace nebezpečných látek uvnitř homogenního materiálu daného produktu je nižší než limity koncentrace stanovené GB/T 26572-2011.
X: Koncentrace nebezpečných látek uvnitř homogenního materiálu daného produktu je vyšší než limity koncentrace stanovené GB/T 26572-2011; je však v souladu s normou doporučenou směrnicí 2011/65/EU.