

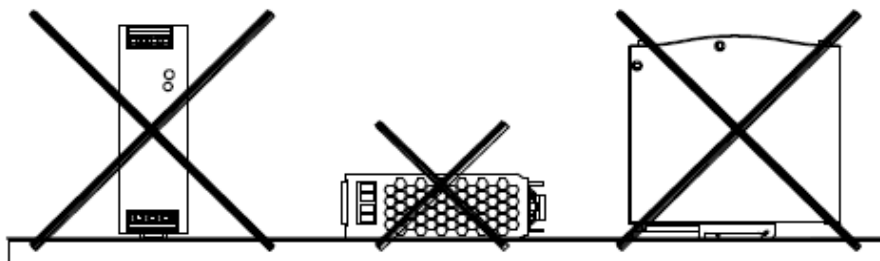
Montážní návod pro modul DR-RDN20

Úvod

DR-RDN20 modul je určen pro zajištění redundance napájení a jeho provedení je na DIN lištu standardu TS35.

Montáž

- 1 Před zahájením montáže nebo údržby odpojte modul od napětí a ujistěte se, že nemůže dojít k opětovnému připojení ani neúmyslně!
- 2 Vždy zajistěte ventilační mezery kolem modulu – min. 5 mm nalevo/napravo, 40 mm nad a 20 mm pod, aby se nepřehříval. Rovněž je třeba zachovat mezeru 10-15 cm od případného sousedícího zdroje tepla.
- 3 Správná montážní poloha je vertikální se svorkami TB1 naspod. Jiná montážní poloha než tato, např. vzhůru nohama, horizontálně nebo s montáží na desku stolu, není povolena.



Tabulka doporučených měděných průřezů vodičů

Proud zátěže [A]	7	10	15	20	30
průměr [mm] / AWG	1 / 18	1,3 / 16	1,6 / 14	2 / 12	2,6 / 10
Průřez vodiče [mm ²]	0,8	1,3	2,1	3,3	5,3

Pozn.: Při použití 5 a více vodičů současně připojených na výst. svorky je třeba uvedené hodnoty snížit na 80%
Max. možný průřez vodiče je 5,3 mm²

4 Ujistěte se, že do přípojovací svorky vstupují všechny prameny vodiče a že jsou svorky se šroubem bezpečně upevněny, aby nevznikl nedokonalý kontakt. Je-li napájení opatřeno svorkami s několika výstupy, ujistěte se prosím, že je každý kontakt připojen k vodičům, aby nebyl některý z výstupů nadměrně proudově namáhán vzhledem k ostatním ve svorce.

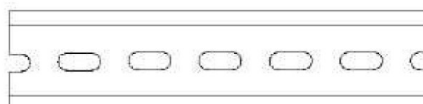
5 Použijte vodič, který je schopen odolat teplotám alespoň 80 °C jako např. UL1007.

6 Doporučená délka obnažení vodiče je 5 mm.

7 Doporučený utahovací moment svorek je 10 kg-cm. Doporučuje se plochý šroubovák 4 mm.

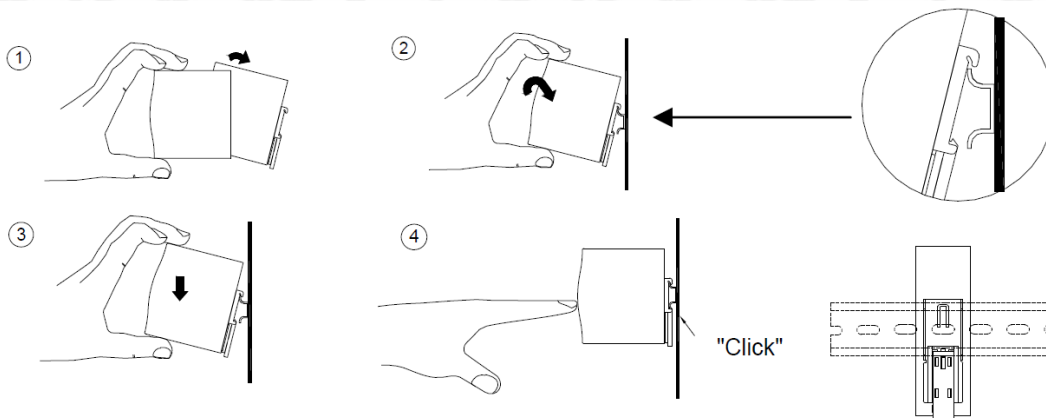
8 Pokyny k montáži: Montáž je naznačena na obrázku, vstupními svorkami směrem dolů, jinak nebude zajištěno dostatečné chlazení.

Kompatibilní lišta DIN: TS35/7,5 nebo TS35/15



Upevnění na lištu:

- (1) Nakloňte modul mírně dozadu.
- (2) Nasaďte modul na horní část lišty.
- (3) Zasuňte jej dolů až nadoraz.
- (4) Zatlačte na spodní část, aby došlo k aretaci (cvaknutí).
- (5) Mírně modulem zkuste pohnout pro kontrolu zajištění.



9 Po montáži nevyžaduje modul žádnou údržbu. Doporučuje se pouze sledovat úroveň prachu. Je-li pokryt prachem, vyčistěte jej stlačeným vzduchem. Veškerá údržba by měla být prováděna po odpojení modulu od napájení, zátěže i akumulátoru.

10 Záruční, po dohodě i pozáruční, servis provádí dodavatel nebo subjekt jím určený.

Specifikace výrobků MEAN WELL, popis funkcí, časté dotazy a doporučení jsou na www.mean-well.cz

Varování / upozornění !!

Při provozu modulu v kontrolovaném životním prostředí dodržujte pokyny související s nařízením pro toto prostředí.

- 1** Nebezpečí úrazu elektrickým proudem nebo elektrickým napětím. Závady smí být ověřovány pouze osobou s patřičnou odbornou kvalifikací. Neodnímejte v žádném případě kryt modulu!
- 2** Nebezpečí elektrického oblouku a úrazu elektrickým proudem (ohrožení života). Není povoleno propojovat primární a sekundární stranu modulu.
- 3** Nebezpečí popálení. Nedotýkejte se modulu, je-li v provozu, ani krátce po odpojení. Neumísťujte, prosím, napájecí modulu do míst se zvýšenou vlhkostí nebo vodou.
- 4** Nebezpečí požáru v důsledku zkratu. Otvory je třeba chránit před cizími předměty nebo vniknutím kapalin.
- 5** Instalujte modulu pouze v prostředí se stupněm znečištění 2 (poznámka 1).
- 6** Neinstalujte modulu na místech s vysokou vlhkostí nebo v blízkosti vody.
- 7** Maximální provozní teplota je 70 °C. Neinstalujte modul na místech s vysokou teplotou prostředí nebo v blízkosti zdroje ohně.
- 8** Výstupní proud a výstupní výkon nesmí překročit jmenovité hodnoty uvedené ve specifikaci zdrojů.
- 9** Odpojte systém od napájecího napětí před zahájením jakékoli instalace, údržby nebo úpravy. Zajistěte,



aby nemohlo dojít k náhodnému připojení obvodu k napájecímu napětí!

10 Aby byla zajištěna trvalá ochrana proti riziku požáru, vyměňte vadnou pojistku pouze za stejný typ se shodnými jmenovitými hodnotami.

Pozn. 1: Znečištění stupně 2 platí tam, kde je pouze nevodivé znečištění, které by se dočasně mohlo stát vodivým v důsledku příležitostné kondenzace. Obecně využívejte suchá, dobře větraná místa jako např. ovládací skříňky.

Výrobce

MEAN WELL ENTERPRISES Co., LTD.

No. 28, Wuquan 3rd Rd.,

Wugu Dist.,

New Taipei City 24891,

Tchaj-wan

Tel.: +886-2-2299-6100

Web: www.meanwell.com

Dodavatel ČR

AKAM s.r.o.,

Vodařská 232/2, 61900 Brno

IC: 29211000

DIC: CZ29211000

e-mail: info@akam.cz

tel. 539085070, 604668896

www.akam.cz www.mean-well.cz